



*Motto:*

„Kde je vůle, je i cesta.“

## **PROJEKT „ Bulovka–2024“**

UMĚLECKÁ VÝMALBA PEDIATRICKÉHO ODDĚLENÍ NEMOCNICE BULOVKA PRAHA

Zpracovala dne 15.1.2024  
Michaela Piňosová  
nadační fond Víly pro děti





#### Organizace Projektu „Bulovka - 2024”

##### Víly pro děti, nadační fond

Tř. Dukelských hrdinů 1751/59, 695 01 Hodonín

IČ:04784880

Bankovní spojení:1150//0100 KB

info@vilyprodeti.cz

www.vilyprodeti.cz

#### Výtvarný návrh a organizace výmalby:

Michaela Piňosová

telefon: 603 828 714

e-mail: pinosova@vilyprodeti.cz



#### FAKULTNÍ NEMOCNICE BULOVKA

Budínova 67/2

180 81 Praha 8 - Libeň

IČ:00064211

DIČ:CZ00064211

www.bulovka.cz

#### Ředitel

Mgr. Jan Kvaček

jan.kvacek@bulovka.cz

+420 26608 2960

#### Primář:

MUDr. Ivan Pechl

ivan.pechl@bulovka.cz

+420 26608 2384

#### Vrchní sestra:

Bc. Andrea Fajtová

andrea.fajtova@bulovka.cz

+420 26608 2337

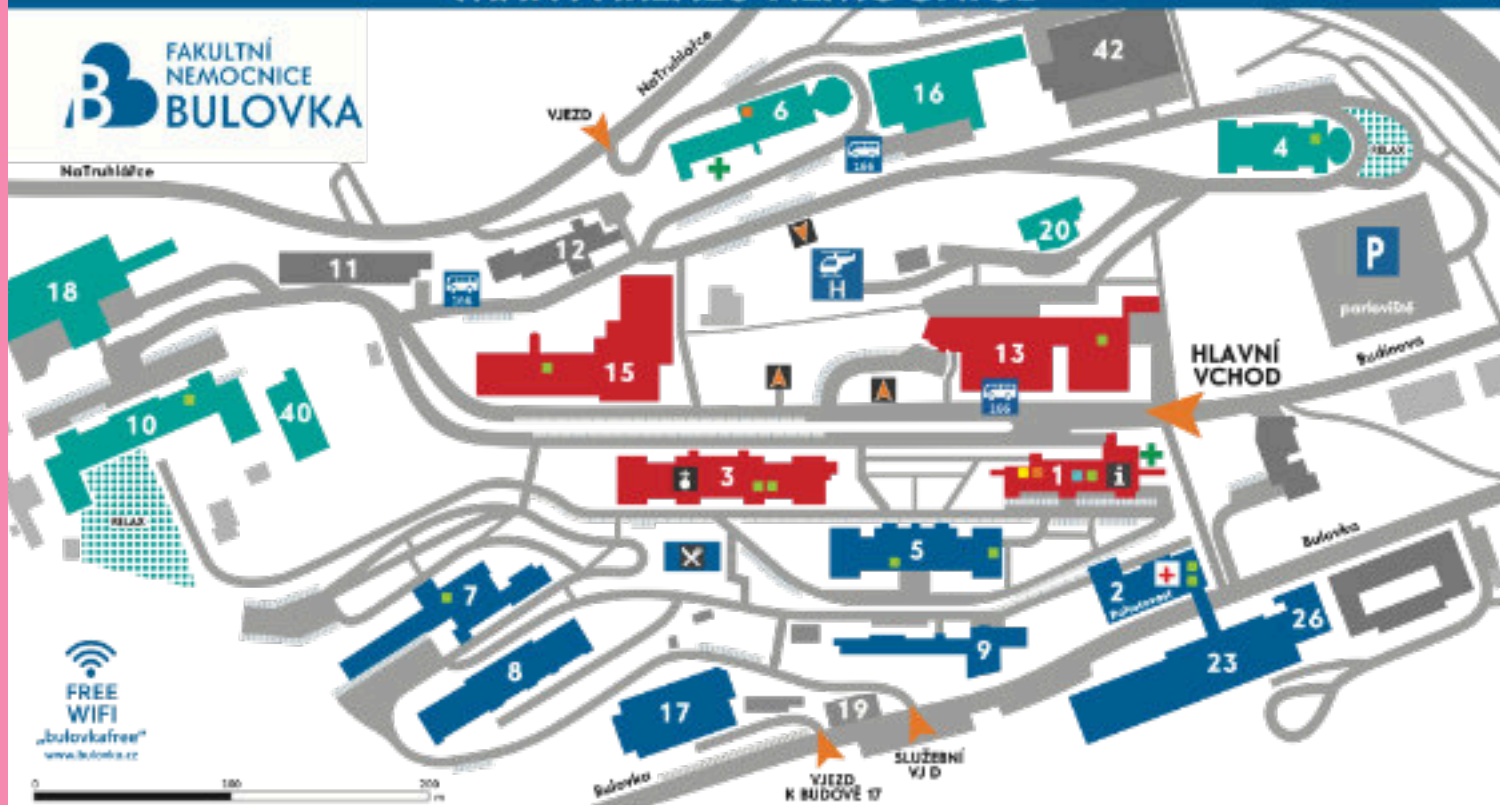
## PROJEKT „Bulovka - 2024“ Umělecká výmalba Pediatrického oddělení nemocnice Bulovka

**Dětské oddělení** Fakultní nemocnice Bulovka funguje jako samostatné pracoviště nemocnice od 1. října 1949. V roce 1996 se oddělení přestěhovalo z původního umístění do nově zbudovaného pavilonu 15, kde sídlí společně s Gynekologicko-porodnickou klinikou, Neonatologickým oddělením a Klinikou plastické chirurgie. Oddělení má 30 lůžek včetně 5 lůžek nižší intenzivní péče. V současné době disponuje také dvěma nadstandardními pokoji, které jsou přednostně obsazovány kojenými dětmi s matkou.

V ambulanci i lůžkové části oddělení pečují o děti od novorozeneckého věku do 19 let. Ambulantní složka je rozdělena na všeobecnou ambulanci a ambulance specializované. Nemocnice se zaměřuje na onemocnění dýchacích cest, bronchiální astma, onemocnění srdce, endokrinní choroby, onemocnění ledvin a močových cest a choroby trávicího traktu. Zajišťuje také případné konzultace dětského neurologa.

S vedením nemocnice jsme se dohodli, že pro děti ozvláštíme a zútulíme toto prostředí o dětské motivy. Společnými silami chceme přetvořit poněkud fádní zdi na hravé a příjemné prostředí. Z naší mnohaleté zkušenosti víme, že bazální terapie opravdu funguje a děti lépe snáší jak komunikaci s lékařem, tak i vlastní vyšetření.

### MAPA AREÁLU NEMOCNICE



- |   |  |  |   |  |  |
|---|--|--|---|--|--|
|  <b>PLATEBNÍ AUTOMAT ZPPLATNĚNÉHO VJEZDU</b>           |  <b>PLATEBNÍ TERMINÁL na regulaci poplatků za pohotovostní ošetření</b> |  <b>BANKOMAT</b>  |  <b>THE FOREIGN PATIENT DEPARTMENT<br/>CIZINECKÉ ODDĚLENÍ<br/>ОТДЕЛЕНИЕ ДЛЯ ЗАРУБЕЖНЫХ ПАЦИЕНТОВ</b> |  <b>PARKOVIŠTĚ plochy označené dopravní značkovou</b> |  <b>ODSTAVNÉ PLOCHY provozy se dvěma úpravami, není označeno dopravní značkou „P“</b> |
|  <b>RELAX místa pro odpočinek, lavičky, přirovnání</b> |  <b>LÉKÁRNA</b>   |  <b>INFORMACE</b> |  <b>OBČERSTVENÍ</b>  |  <b>NEMOCNIČNÍ KAPLE</b>                                |  <b>VSTUP DO PODZEMNÍ NEMOCNICE</b>   |



## PROJEKT „BULOVKA - 2024“ Umělecký polep Pediatrického oddělení fakultní nemocnice Bulovka

Původní fotografie poukazují na klasické prostředí. Rádi bychom zde vytvořili hravější prostředí. Tuto ambulanci jsme se rozhodli dotvořit ke stávajícím 3D motivům Myšek krajinkou s dýněmi.

Aktuální fotografie - gastroenterologické ambulance



### Zaměření stěny gastroenterologické ambulance

6m

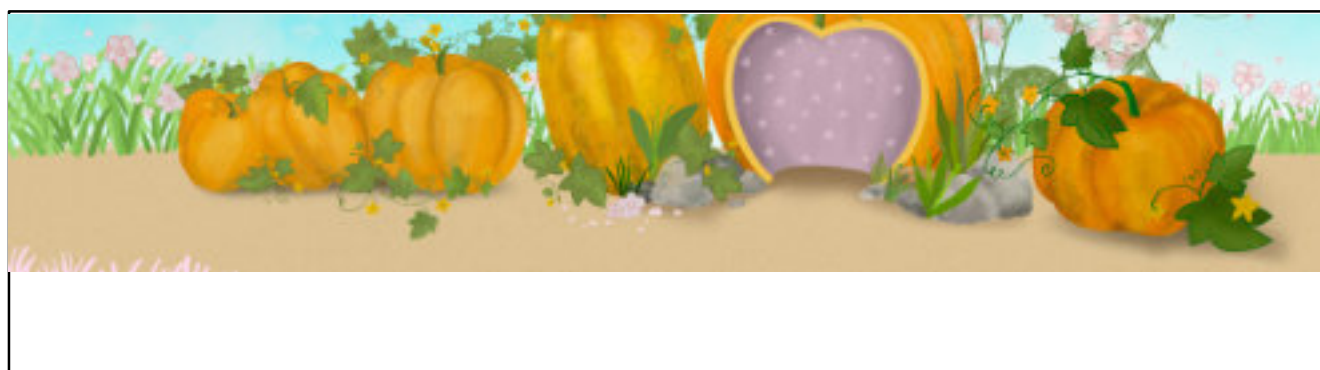
2,85m



### Doporučený rozměr výmalby gastroenterologické ambulance

6m

1,69m



Vzhledem k časové náročnosti umělecké výmalby dohodli jsme se s vedením nemocnice o vhodnější alternativě, konkrétně o polepu zdi uměleckou tapetou, schopnou údržby a desinfekce. Tapeta bude také opatřena laminem proti poškození.

Celý pokoj bude pak vymalován bílou barvou tak, aby podpořil zvolený motiv pro děti.

#### Barevnost stěn:



Bílá



Umělecká výmalba



Motiv Dýně - gastroenterologické ambulance



Vizualizace polepu - gastroenterologické ambulance



**PROJEKT „BULOVKA - 2024“**  
**Umělecký polep Pediatrického oddělení fakultní nemocnice Bulovka**

Tuto ambulanci bude zdobit náš oblíbený motiv Krajinky se zvířátky. 3D zvířátka pak doplníme dle výběru nemocnice.

Aktuální fotografie - endokrinologické ambulance



## Zaměření stěny endokrinologické ambulance

6m

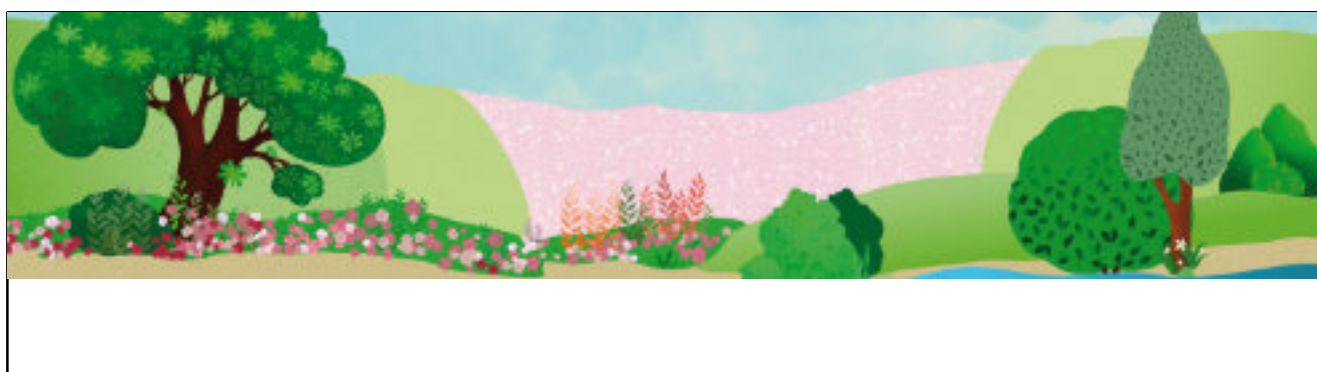
2,85m



## Doporučený rozměr výmalby endokrinologické ambulance

6m

1,69m



Vzhledem k časové náročnosti umělecké výmalby dohodli jsme se s vedením nemocnice o vhodnější alternativě , konkrétně o polepu zdi uměleckou tapetou, schopnou údržby a desinfekce. Tapeta bude také opatřena laminem proti poškození.

Celý pokoj bude pak vymalován bílou barvou tak, aby podpořil zvolený motiv pro děti.

### Barevnost stěn:

-  Bílá
-  Umělecká výmalba



Motiv Krajiny - endokrinologická ambulance



Vizualizace polepu endokrinologická ambulance



## PROJEKT „BULOVKA - 2024“ Umělecký polep Pediatrického oddělení fakultní nemocnice Bulovka

Tuto ambulanci bude zdobit náš oblíbený motiv Pejška a kočky, kdy 3D závěsné obrázky dle výběru nemocnice.

Aktuální fotografie - akutní ambulance



## Zaměření stěny akutní ambulance

6m

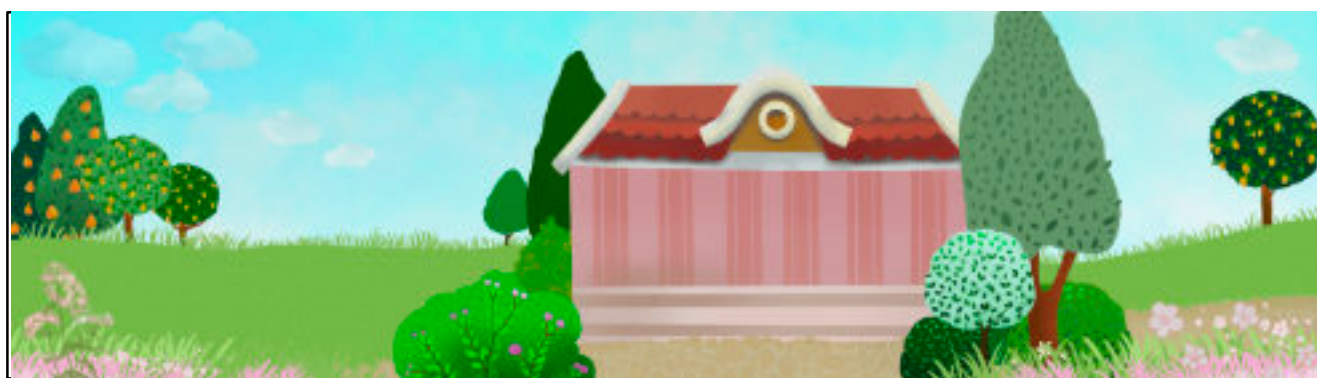
2,85m



## Doporučený rozměr výmalby akutní ambulance

5,9m

1,71m



Vzhledem k časové náročnosti umělecké výmalby dohodli jsme se s vedením nemocnice o vhodnější alternativě , konkrétně o polepu zdi uměleckou tapetou, schopnou údržby a desinfekce. Tapeta bude také opatřena laminem proti poškození.

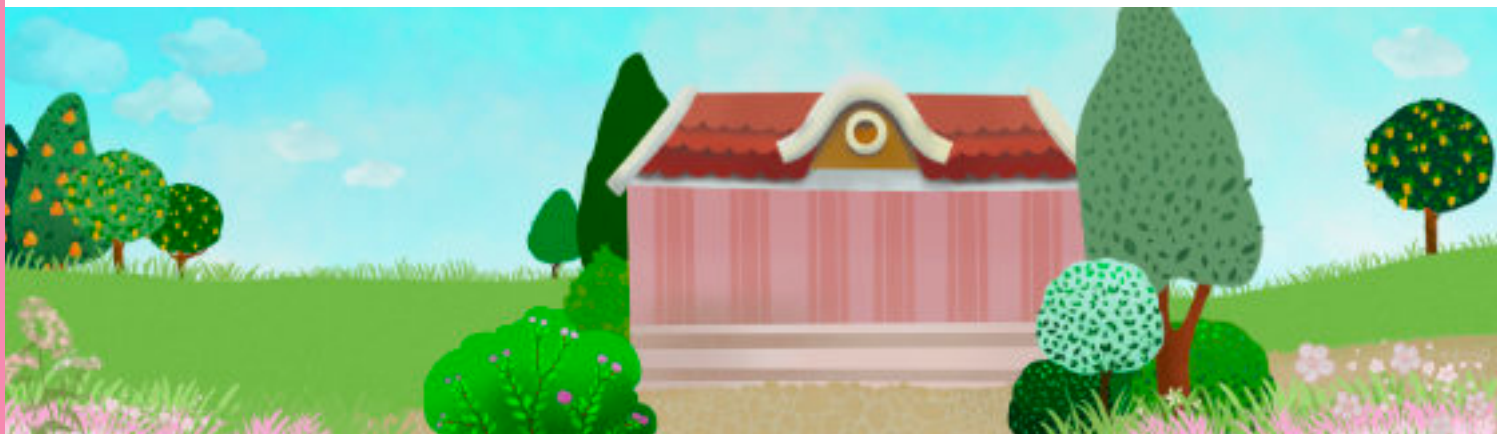
Celý pokoj bude pak vymalován bílou barvou tak, aby podpořil zvolený motiv pro děti.

### Barevnost stěn:

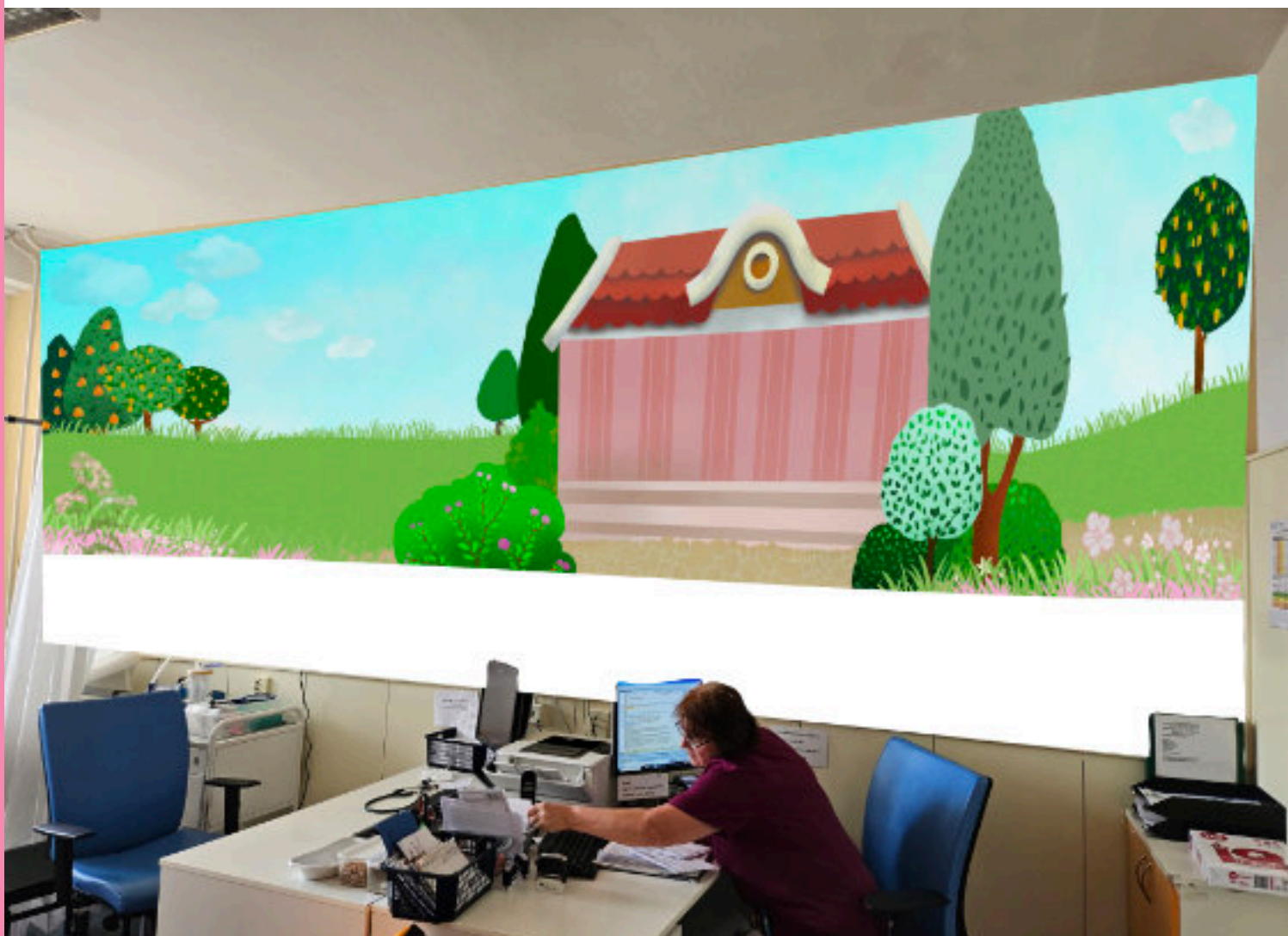
-  Bílá
-  Umělecká výmalba



Motiv Krajiny - akutní ambulance



Vizualizace polepu akutní ambulance



**PROJEKT „Bulovka - 2024“**  
**Umělecký polep Pediatrického oddělení nemocnice Bulovka**

**Předpokládaný rozpočet uměleckého polepu - gastroenterologické ambulance**

Pokoj	M/2	Cena/Kč/j	Cena celkem
Rozměr: 1,69x6m = 10m <sup>2</sup>			
Tisk folie	1	12000,-	14.085,- Kč
Penetrace	1	2800,-	2.800,- Kč
Instalace	1	3025,-	3.025,- Kč
Doprava	1	2820,-	2.820,- Kč
Grafické práce	1	4500,-	4.500,- Kč
Příprava do tisku	1	4000,-	4.000,- Kč
<b>Cena za jeden pokoj</b>			<b>32.230,- Kč</b>

**Předpokládaný rozpočet uměleckého polepu - endokrinologické ambulance**

Pokoj	M/2	Cena/Kč/j	Cena celkem
Rozměr: 1,75x6m = 10m <sup>2</sup>			
Tisk folie	1	12000,-	14.085,- Kč
Penetrace	1	2800,-	2.800,- Kč
Instalace	1	3025,-	3.025,- Kč
Doprava	1	2820,-	2.820,- Kč
Grafické práce	1	4500,-	4.500,- Kč
Příprava do tisku	1	4000,-	4.000,- Kč
<b>Cena za jeden pokoj</b>			<b>32.230,- Kč</b>

**Předpokládaný rozpočet uměleckého polepu - akutní ambulance**

Pokoj	M/2	Cena/Kč/j	Cena celkem
Rozměr: 1,71x5,9m = 10m <sup>2</sup>			
Tisk folie	1	12000,-	14.085,- Kč
Penetrace	1	2800,-	2.800,- Kč
Instalace	1	3025,-	3.025,- Kč
Doprava	1	2820,-	2.820,- Kč
Grafické práce	1	4500,-	4.500,- Kč
Příprava do tisku	1	4000,-	4.000,- Kč
<b>Cena za jeden pokoj</b>			<b>32.230,- Kč</b>